



## INFORMATIONSBLETT MOLEKULARE PATHOLOGIE

### BARTONELLA HENSELAE (KATZENKRATZKRAKHEIT, CAT SCRATCH DISEASE)

#### ERREGER

*Bartonella henselae* ist ein gram negatives, fakultativ intrazelluläres Stäbchenbakterium. Es löst die Katzenkratzkrankheit (Syn.: Felinose; benigne Inokulationslymphoretikulose, cat scratch disease) aus.

#### INFEKTION

Das Bakterium *Bartonella henselae* wird durch den Biss, das Kratzen oder evtl. nur durch einfachen Kontakt von Katzen auf den Menschen übertragen. Die Inkubationszeit beträgt 3-20 Tage.

#### KLINIK

Am Infektionsort treten nach wenigen Tagen als Primärläsion eine Papel, ein Ödem oder eine Rötung auf. Darauf folgt eine regionale, fieberhafte Lymphadenitis mit retikulär-histiozytären abszedierenden Granulomen; gelegentlich tritt ein flüchtiger masernartiger Ausschlag auf.

Komplikationen sind vor allem Entzündungen des Zentralnervensystems wie Enzephalitis, Polyneuritis und Radikulitis mit Lähmungen sowie die Neuroretinitis. Auch andere Organe und Organsysteme wie das Skelett (Osteomyelitis), Lunge (Pneumonie), Herz (Endokarditis) und Blutgefäße (Bazilläre Angiomatose) können betroffen sein. Im peripheren Blut kann eine Hämolyse sowie eine Thrombozytopenie auftreten.

#### INDIKATION

Verdacht auf eine Infektion mit *Bartonella henselae*.

#### NACHWEISMETHODE

Nachweis von *Bartonella henselae* DNA durch erregerspezifische PCR.

#### UNTERSUCHUNGSMATERIAL

Frisches oder Formalin-fixiertes Gewebe aus Probeexzisionen oder Operationspräparaten.

#### ANSPRECHPARTNER

Dr. Marcus Bettstetter

#### LITERATUR

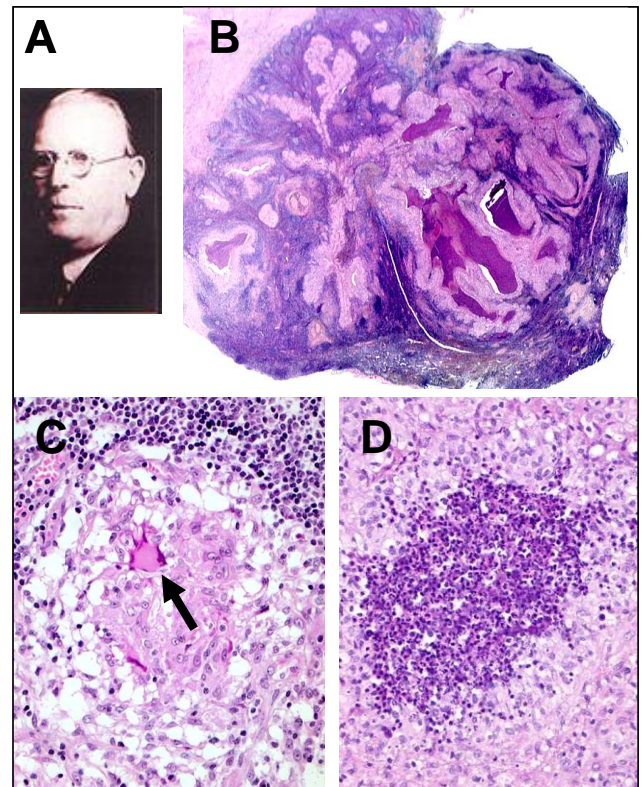
Florin et al. Beyond cat scratch disease: widening spectrum of *Bartonella henselae* infection. Pediatrics. 2008 May;121(5):e1413-25.

#### LINKS

[Link 1 - Bartonella henselae](#)

[Link 2 - Bartonella henselae](#)

Abb. Typische Morphologie einer Bartonella Henselae Infektion



- A) Bildnis von Barton, dem Namensgeber der Bakteriengattung zu der *B. henselae* gehört. © PathoPic
- B) Übersicht eines Lymphknotens mit einer abszedierenden Lymphadenitis. © PathoPic
- C) Nicht verkäsendes Granulom eines Lymphknotens (G) mit einer Riesenzelle (→). © PathoPic
- D) Mikroabszess eines Lymphknotens einer retikulo-histiozytären Lymphadenitis. © PathoPic

(Bildquelle: <http://alf3.urz.unibas.ch/pathopic/intro.htm>)